

Yalnızca Caterpillar® temsilcinizde



GEP30-1 (3 - Faz)

50 HZ

STANDBY 30.0 kVA / 24.0 kW

PRIME 27.0 kVA / 21.6 kW

60 HZ

STANDBY 34.0 kVA / 27.2 kW

PRIME 30.0 kVA / 24.0 kW

ÖZELLİKLER

JENERATÖR SETİ

- Tüm sistem ISO9001 sertifikalı tesislerde tasarlanıp, üretilmiştir
- Tasarım özellikleri fabrikada %100 yükte test edilmiştir
- Bir çok opsiyon ve atışmanlar ile birlikte tasarlanmıştır

MOTOR

- Endüstriyel, su soğutmalı dizel motor
- Mekanik governör
- 12V DC elektrik sistemi
- Kartuş tipi yakıt ve yağ filtreleri
- Hava filtresi
- Akü(ler), raf ve kabloları

ALTERNATÖR

- Kendinden uyarımlı fırçasız alternatör
- H sınıfı yalıtım
- IP23 koruma sınıfı
- IEC60034-1, VDE0530, UTE51100 uygun elektrik tasarımı

KONTROL SİSTEMİ

- Power Wizard 1 kontrol paneli
- Titreşime dayanıklı sac panel, menteşe ve kilitli kapı

ŞASE

- Ağır hizmet tipi çelik şase ve kaldırma delikleri
- Titreşim izolasyonu için kauçuk titreşim takozları
- Motor alternatör bağlantısı için esnek disk kaplin
- 8 saat sürekli çalışmaya uygun şase içinde çelik yakıt tankı

EGSOZ SİSTEMİ

- Ağır hizmet tipi, endüstriyel tip egsoz susturucusu (yaklaşık 10 dBA ses azaltımı)

SOĞUTMA SİSTEMİ

- 50°C' e kadar standart çalışma sıcaklığı
- Tam korumalı fan, fan tahriği ve şarj alternatörü
- Antifrizli soğutma suyu koruması

DEVRE KESİCİ

- 3 kutuplu devre kesici (sigorta) < 160 amper ve 3 kutuplu devre kesici (kompak şalter) >= 160 amper
- Titreşime dayanıklı sac panel ve sökülebilir sac kapak
- Devre kesici altında çıkış kabloları için rakorlu sac bağlantı kapağı

OTOMATİK VOLTAJ REGÜLATÖRÜ

- ±%0.5 voltaj regülasyonu
- Ani yük değişikliklerinde hızlı cevap performansı

EKİPMAN BOYA KORUMASI

- Elektrolizle kaplı dış donanım
- Korozyona karşı boya koruması
- Dayanıklılık ve çizilmelere karşı koruma için elektrostatik toz boya

KALİTE STANDARTLARI

- BS4999, BS5000, BS5514, IEC60034

DOKÜMANTASYON

- Bakım ve işletim kitapçığı
- Elektrik bağlantı diyagramları

GARANTİ

- Tüm ekipmanlar imalatçının garantisindedir.

50 HZ	STANDBY	30.0 kVA	/	24.0 kW
	PRIME	27.0 kVA	/	21.6 kW
60 HZ	STANDBY	34.0 kVA	/	27.2 kW
	PRIME	30.0 kVA	/	24.0 kW

OLYMPIAN™

Yalnızca Caterpillar® temsilcinizde

OPSİYONEL EKİPMANLAR *

Motor	Elektronik governör (tam ayar) Yağlama yağı tahliye Yağlama yağı tahliye vanası Yağlama yağı tahliye pompası
Alternatör	Alternatör ısıtıcısı
Soğutma Sistemi	Ceket suyu ısıtıcısı Düşük su sıcaklığı – alarm Düşük su sıcaklığı – arıza (stop) Radyatör bağlantı flanşı Soğutma suyu tahliyesi Soğutma suyu tahliye vanası %50 antifriz (-36 °C koruma)
Yakıt Sistemi	Manuel yakıt pompası Düşük yakıt seviyesi – arıza Düşük yakıt seviyesi – alarm Yüksek yakıt seviyesi – alarm Uzaktan yakıt kontrol sistemi Yakıt transfer sistemi Manuel baypas hattı
Susturucu Sistemi – Açık Tip Ünite	2. seviye susturucu ve montaj kiti (yaklaşık 25 dB ses azaltımı) 3. seviye susturucu ve montaj kiti (yaklaşık 35 dB ses azaltımı) 1. seviye susturucular için dikey susturucu bağlantı kiti 1, 2 ve 3. seviye susturucu bağlantı kiti
Kabinler	Ses izolasyon kabini Süper ses izolasyon kabini
Taşıma/Römork	Petrol sahası uygulamaları için şase Tek noktadan kaldırma ve taşıma Sabit yükseklikli römork Ayarlanabilir yükseklikli römork
Kontrol	Şaseye monte terminal kutusu PowerWizard 1.0 panel PowerWizard 2.0 panel
Alarm Modülü	PowerWizard Alarm modülü
Devre Kesici	4 kutuplu devre kesici
Transfer Panosu	TM serisi manuel transfer panosu ATI serisi otomatik yük transfer panosu
Sertifika	Avrupa "CE" sertifikası (60 Hz modellerde bulunmamaktadır)

* Bazı opsiyonlar tüm modellerde bulunmamaktadır.

Tüm opsiyonlar listelenmemiştir.

50 HZ	STANDBY	30.0 kVA	/	24.0 kW
	PRIME	27.0 kVA	/	21.6 kW
60 HZ	STANDBY	34.0 kVA	/	27.2 kW
	PRIME	30.0 kVA	/	24.0 kW

OLYMPIAN™

Yalnızca Caterpillar® temsilcinizde



ALTERNATÖR

Marka	Olympian
Model	LL1014Q
Uyartım	Kendinden (SE), fırçasız
Voltaj	± %0.5 sürekli halde
Frekans	± % 0.8 sabit yükte
Dalga Şekli Bozulması	THD <%4
Radyo Parazit	EN61000-6 ile uyumlu
Telefon Parazit	TIF <50, THF <%2
Aşırı Hız Limiti	2250 rpm
Yalıtım	H Sınıfı
Sıcaklık Artışı	H Sınıfı Limitleri Dahilinde
Güç Düşümü	Fabrikaya danışınız

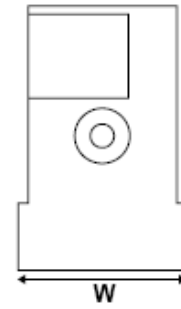
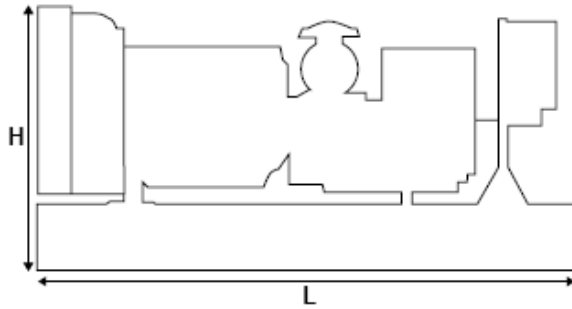
Piston hızı — m/sec (ft/sec)	
50 Hz	6.4 (20.8)
60 Hz	7.6 (25.0)
Anma Hızında Maksimum Güç — kW (hp)	
Standby	
50 Hz	31.0 (42.0)
60 Hz	36.5 (49.0)
Prime	
50 Hz	28.2 (38.0)
60 Hz	33.1 (44.0)
BMEP — kPa (psi)	
Standby	
50 Hz	752 (109)
60 Hz	738 (107)
Prime	
50 Hz	684 (99.2)
60 Hz	669 (97.0)
Rejeneratif Güç — kW (hp)	
50 Hz	7.0 (9.4)
60 Hz	9.0 (12.1)
Governör	
Tip	Mekanik
Sınıf	ISO 8528 G2



MOTOR

İmalatçı	Perkins
Model	1103A-33G1
Tip	4-Zamanlı
Havalandırma	Doğal havalandırma
Silindir konfigürasyonu	Sıra tipi - 3
Hacim — L (cu in)	3.3 (201)
İç Çap / Uzunluk — mm (in)	105/127 (4.1/5.0)
Sıkıştırma Oranı	19.25 : 1
Motor Hızı — rpm	
50 Hz	1500
60 Hz	1800

JENERATÖR SETİ BOYUT VE AĞIRLIĞI



Model	Uzunluk mm	Genişlik mm	Yükseklik mm	Ağırlık * kg
GEP30-1	1770	714	1368	800

Not: Genel konfigürasyon montaj için kullanılmamalıdır. Detay boyutlar için lütfen çizime bakınız.

Detaylı bilgi için Olympian temsilcisine danışınız

50 HZ	STANDBY	30.0 kVA	/	24.0 kW
	PRIME	27.0 kVA	/	21.6 kW
60 HZ	STANDBY	34.0 kVA	/	27.2 kW
	PRIME	30.0 kVA	/	24.0 kW

OLYMPIAN™

Yalnızca Caterpillar® temsilcinizde

GEP30-1 (3 - Faz)

Jeneratör Seti Teknik Veriler		50 Hz		60 Hz	
		Standby	Prime	Standby	Prime
Paket Performansı					
Güç Değerleri	kVA (kW)	30.0 (24.0)	27.0 (21.6)	34.0 (27.2)	30.0 (24.0)
Yağlama Sistemi					
Tip: Yağ pompası ve yağlama haznesi Yağ filtresi: Çıkarılabilir, tam akış Yağ soğutucusu: Su Gerekli yağ tipi: API CD 15W-40 Toplam yağ kapasitesi Yağ tankı kapasitesi	L (U.S. Gal) L (U.S. Gal)	8.3 (2.2) 7.8 (2.1)		8.3 (2.2) 7.8 (2.1)	
Yakıt Sistemi					
Yakıt tankı kapasitesi Jeneratör seti yakıt tüketimi** %100 yükte %75 yükte %50 yükte	L (U.S. Gal) L/hr (U.S. g/hr) L/hr (U.S. g/hr) L/hr (U.S. g/hr)	144 (38.0) 6.9 (1.8) 5.2 (1.4) 3.8 (1.0)	6.2 (1.6) 4.8 (1.3) 3.6 (1.0)	144 (38.0) 8.1 (2.1) 6.3 (1.7) 4.7 (1.2)	7.2 (1.9) 5.7 (1.5) 4.4 (1.2)
Motor Elektrik Sistemi					
Gerilim/toprak: 12VDC/negatif Akü şarj alternatörü akım değeri	amper	65		65	
Soğutma Sistemi					
Su pompası tipi: santrifüj Soğutma sistem kapasitesi Maksimum soğutucu basıncı Su akış değeri Minimum sıcaklık Motor sıcaklık artışı Anma gücünde soğutucuya yayılan ısı Anma gücünde odaya yayılan toplam ısı Radyatör fan gücü	L (U.S. Gal) m H2O (ft H2O) L/hr (U.S. gal/hr) °C (°F) °C (°F) kW (Btu/min) kW (Btu/min) kW (hp)	10.2 (2.7) TBA 7530 (1989) TBA TBA 13.8 (785) 8.6 (489) 0.3 (0.4)	12.1 (688) 7.4 (421)	10.2 (2.7) TBA 9060 (2393) TBA TBA 19.4 (1103) 8.8 (500) 0.5 (0.7)	16.8 (955) 7.5 (427)
Hava Gereksinimi					
Yanma hava akışı Maksimum hava filtresi kısıtlaması Radyatör soğutma havası Soğutma havası kısıtlaması Alternatör soğutma havası	m³/min (cfm) kPa (in H2O) m³/min (cfm) Pa (in H2O) m³/min (cfm)	2.5 (88.0) 6.5 (26.1) 69.6 (2458) 120 (0.5) 9.0 (318)	2.5 (88.0) 6.5 (26.1) 69.6 (2458) 120 (0.5) 9.0 (318)	2.9 (102) 6.5 (26.1) 90.6 (3200) 120 (0.5) 10.8 (381)	2.8 (99.0) 6.5 (26.1) 90.6 (3200) 120 (0.5) 10.8 (381)
Egsoz Sistemi					
Müsaade edilen maksimum tepki basıncı Anma gücünde egsoz akışı Anma gücünde egsoz sıcaklığı (kuru egsoz)	kPa (in Hg) m³/min (cfm) °C (°F)	15.0 (4.4) 5.2 (184) 472 (882)	4.2 (148) 4.2 (148)	15.0 (4.4) 6.3 (222) 501 (934)	5.1 (180) 492 (918)
Jeneratör Seti Ses Seviyesi* (yalıtımsız) 1 metrede	dBA	89.4		91.8	

* dBA seviyeleri sadece bilgilendirme amaçlıdır

** Belirtilen yük değerlerindeki yakıt tüketimleri BS2869:1998 Class A2'ye uygun ve 0,85 özgül ağırlıklı dizel yakıt verileridir

Alternatör Teknik Verileri		50 Hz				60 Hz				
		415/240V	400/230V 230/115V 200/115V	380/220V 220/110V	220/127V	480/277V 240/139V	440/254V 220/127V	240/120V 208/120V	230/115V	380/220V 220/110V
Motor Kalkış Kapasitesi:										
Kendinden Uyarım (SE)	kVA	62,0	58,0	53,0	68,0	67,0	58,0	53,0	50,0	45,0
Tam Yük Verimi										
Standby	%	88,4	88,6	88,0	88,4	89,3	89,0	88,6	88,1	87,5
Prime	%	88,8	88,8	88,6	88,5	89,7	89,5	89,1	88,8	88,3
Reaktanslar (birimsel)										
Verilen reaktans	X'd	0,11	0,12	0,13	0,09	0,11	0,13	0,15	0,16	0,18
değerleri standby	X"d	0,056	0,060	0,066	0,047	0,057	0,067	0,075	0,082	0,090
güç için uygulanabilir	Xq	1,01	1,09	1,20	0,85	1,03	1,22	1,37	1,48	1,64
değerlerdir.	X"q	0,078	0,084	0,093	0,066	0,080	0,095	0,106	0,115	0,127
	X2	0,068	0,073	0,081	0,057	0,069	0,082	0,092	0,099	0,110
	X0	0,005	0,006	0,006	0,004	0,005	0,006	0,007	0,008	0,008
Zaman Sabitleri										
	t'd	25 ms			t"	2.5 ms		t'do	452 ms	
								ta	4 ms	

50 HZ	STANDBY	30.0 kVA	/	24.0 kW
	PRIME	27.0 kVA	/	21.6 kW
60 HZ	STANDBY	34.0 kVA	/	27.2 kW
	PRIME	30.0 kVA	/	24.0 kW

OLYMPIAN™

Yalnızca Caterpillar® temsilcinizde

UYGULANABİLİR GÜÇ VE GERİLİM DEĞERLERİ

50 Hz					
Gerilim Kodu	Gerilim	Standby		Prime	
		kVA	kW	kVA	kW
VOPT502	415/240	30,0	24,0	27,0	21,6
VOPT503	400/230	30,0	24,0	27,0	21,6
VOPT504	380/220	30,0	24,0	27,0	21,6
VOPT506	230/115	30,0	24,0	27,0	21,6
VOPT507	220/127	28,0	22,4	25,0	20,0
VOPT508	220/110	30,0	24,0	27,0	21,6
VOPT510	200/115	30,0	24,0	27,0	21,6

60 Hz					
Gerilim Kodu	Gerilim	Standby		Prime	
		kVA	kW	kVA	kW
VOPT601	480/277	34,0	27,2	30,0	24,0
VOPT603	440/254	34,0	27,2	30,0	24,0
VOPT605	380/220	33,9	27,1	30,0	24,0
VOPT606	240/120	34,0	27,2	30,0	24,0
VOPT607	230/115	34,0	27,2	30,0	24,0
VOPT608	220/127	34,0	27,2	30,0	24,0
VOPT609	220/110	33,9	27,1	30,0	24,0
VOPT610	208/120	34,0	27,2	30,0	24,0
VOPT611	240/139	34,0	27,2	30,0	24,0

Değerler 27°C, 152,4 metre, %60 nem ve 0,8 güç faktöründe verilmiştir

GÜÇ TANIMLARI

STANDBY

Bu güç sınıfındaki jeneratör setleri, şebeke elektrik arızası durumunda, değişken yükte sürekli elektrik gücü üretimi için elverişlidir. Standby sınıfında alternatör gücü tepe değerli olmalıdır (ISO8528-3)

PRIME

Bu güç sınıfındaki jeneratör setleri şebeke enerjisinin olmadığı veya çok uzak olduğu yerlerde, değişken yükte sürekli elektrik gücü üretimi için elverişlidir. Prime sınıfı jeneratör setlerinde çalışma saati kısıtlaması yoktur ve jeneratörler her 12 saatte 1 saat aşırı yüklenebilir.