

Yalnızca Caterpillar® temsilcinizde



GEP165 (3 - Faz)

50 HZ

STANDBY 165 kVA / 132 kW

PRIME 150 kVA / 120 kW

ÖZELLİKLER

JENERATÖR SETİ

- Tüm sistem ISO9001 sertifikalı tesislerde tasarlanıp, üretilmiştir
- Tasarım özellikleri fabrikada %100 yükte test edilmiştir
- Bir çok opsiyon ve atışmanlar ile birlikte tasarlanmıştır

MOTOR

- Endüstriyel, su soğutmalı dizel motor
- Yağlama yağı tahliye vanası
- Elektronik governör
- 12V DC elektrik sistemi
- Kartuş tipi yakıt ve yağ filtreleri
- Hava filtresi
- Isokron elektronik hız kontrolü
- Akü(ler), raf ve kabloları

ALTERNATÖR

- Kendinden uyarımlı fırçasız alternatör
- H sınıfı yalıtım
- IP23 koruma sınıfı
- IEC60034-1, VDE0530, UTE51100 uygun elektrik tasarımı

KONTROL SİSTEMİ

- 2001 kontrol paneli
- Titreşime dayanıklı sac panel, menteşe ve kilitli kapı

ŞASE

- Ağır hizmet tipi çelik şase ve kaldırma delikleri
- Titreşim izolasyonu için kauçuk titreşim takozları
- Motor alternatör bağlantısı için esnek disk kaplin
- 8 saat sürekli çalışmaya uygun şase içinde çelik yakıt tankı

EGSOZ SİSTEMİ

- Ağır hizmet tipi, endüstriyel tip egsoz susturucusu (yaklaşık 10 dBA ses azaltımı)

SOĞUTMA SİSTEMİ

- 50°C' e kadar standart çalışma sıcaklığı
- Tam korumalı fan, fan tahriği ve şarj alternatörü
- Antifrizli soğutma suyu koruması

DEVRE KESİCİ

- 3 kutuplu devre kesici (sigorta) < 160 amper ve 3 kutuplu devre kesici (kompak şalter) >= 160 amper
- Titreşime dayanıklı sac panel ve sökülebilir sac kapak
- Devre kesici altında çıkış kabloları için rakorlu sac bağlantı kapağı

OTOMATİK VOLTAJ REGÜLATÖRÜ

- ±%0.5 voltaj regülasyonu
- Ani yük değişikliklerinde hızlı cevap performansı

EKİPMAN BOYA KORUMASI

- Elektrolizle kaplı dış donanım
- Korozyona karşı boya koruması
- Dayanıklılık ve çizilmelere karşı koruma için elektrostatik toz boya

KALİTE STANDARTLARI

- BS4999, BS5000, BS5514, IEC60034, VDE0530

DOKÜMANTASYON

- Bakım ve işletim kitapçığı
- Elektrik bağlantı diyagramları

GARANTİ

- Tüm ekipmanlar imalatçının garantisi altındadır.

50 HZ

STANDBY
PRIME165 kVA
150 kVA/ 132 kW
/ 120 kW**OLYMPIAN™**

Yalnızca Caterpillar® temsilcinizde

OPSİYONEL EKİPMANLAR *

| | |
|---|--|
| Motor | Yağlama yağı tahliye Yüksek yağ sıcaklığı arızası |
| Alternatör | Alternatör ısıtıcısı Senkronizasyon için akım trafoları (droop) Sürekli mıknatıslı uyarım sistemi(PMG) AREP Uyarım sistemi |
| Soğutma Sistemi | Ceket suyu ısıtıcısı Düşük su sıcaklığı – alarm Düşük su sıcaklığı – arıza (stop) Radyatör bağlantı flanşı Soğutma suyu tahliyesi %50 antifriz (-36 °C koruma) |
| Yakıt Sistemi | Manuel yakıt pompası Düşük yakıt seviyesi – arıza Düşük yakıt seviyesi – alarm Uzaktan yakıt kontrol sistemi Yakıt transfer sistemi Manuel baypas hattı |
| Susturucu Sistemi – Açık Tip Ünite | 2. seviye susturucu ve montaj kiti (yaklaşık 25 dB ses azaltımı) 3. seviye susturucu ve montaj kiti (yaklaşık 35 dB ses azaltımı) 1. seviye susturucular için dikey susturucu bağlantı kiti 1, 2 ve 3. seviye susturucu bağlantı kiti |
| Kabinler | CAE/CAL kabin |
| Taşıma/Römork | Petrol sahası uygulamaları için şase |
| Kontrol | Şaseye monte terminal kutusu 4001 otomatik start kontrol paneli 4001E otomatik start kontrol paneli 6000 serisi dijital senkronizasyon kontrol paneli Access 2000 2001, 4001 ve 4001E panellerinde Otomatik Şebeke Arızası (AMF opsiyonu) Kontrol paneli üzerine sensör, ölçü aletleri, akü şarj, alarm ve arıza ilaveleri |
| Alarm Modülü | 4001 ve 4001E kontrol sistemleri için 8 ve 16 kanal alarm modülü Alarm modülü ve normal/run anahtar ilavesi Alarm modülü ve acil durdurma butonu ilavesi |
| Devre Kesici | 4 kutuplu devre kesici |
| Transfer Panosu | TM serisi yük transfer panosu TC serisi yük transfer panosu ATI serisi yük transfer panosu |
| Sertifika | Avrupa "CE" sertifikası (60 Hz modellerde bulunmamaktadır) |

* Bazı opsiyonlar tüm modellerde bulunmamaktadır.

Tüm opsiyonlar listelenmemiştir.

50 HZ

STANDBY
PRIME165 kVA
150 kVA/ 132 kW
/ 120 kW**OLYMPIAN™**

Yalnızca Caterpillar® temsilcinizde

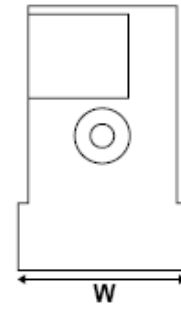
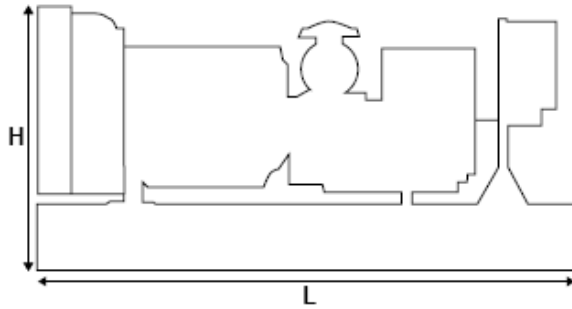
**ALTERNATÖR**

| | |
|-----------------------|------------------------------|
| Marka | Olympian |
| Model | LL3014H |
| Uyartım | Kendinden (SE), fırçasız |
| Voltaj | ± %0.5 sürekli halde |
| Frekans | ± % 0.8 sabit yükte |
| Dalga Şekli Bozulması | THD <%4 |
| Radyo Parazit | EN61000-6 ile uyumlu |
| Telefon Parazit | TIF <50, THF <%2 |
| Aşırı Hız Limiti | 2250 rpm |
| Yalıtım | H Sınıfı |
| Sıcaklık Artışı | H Sınıfı Limitleri Dahilinde |
| Güç Düşümü | Fabrikaya danışınız |

| | |
|-------------------------------------|-------------|
| Piston hızı — m/sec (ft/sec) | |
| 50 Hz | 6.35 (20.8) |
| Anma Hızında Maksimum Güç — kW (hp) | |
| Standby | |
| 50 Hz | 151 (202) |
| Prime | |
| 50 Hz | 137 (184) |
| BMEP — kPa (psi) | |
| Standby | |
| 50 Hz | 2015 (292) |
| Prime | |
| 50 Hz | 1831 (266) |
| Rejeneratif Güç — kW (hp) | |
| 50 Hz | 12.6 (16.9) |
| Governör | |
| Tip | Elektronik |
| Sınıf | ISO 8528 G2 |

**MOTOR**

| | |
|----------------------------|--------------------|
| İmalatçı | Perkins |
| Model | 1006TAG2 |
| Tip | 4-Zamanlı |
| Havalandırma | Turboşarjlı |
| Silindir konfigürasyonu | Sıra tipi - 6 |
| Hacim — L (cu in) | 5.99 (366) |
| İç Çap / Uzunluk — mm (in) | 100/127 (3.94/5.0) |
| Sıkıştırma Oranı | 17.0 : 1 |
| Motor Hızı — rpm | |
| 50 Hz | 1500 |

JENERATÖR SETİ BOYUT VE AĞIRLIĞI

| Model | Uzunluk mm | Genişlik mm | Yükseklik mm | Ağırlık * kg |
|--------|---------------|----------------|-----------------|-----------------|
| GEP165 | 2675 | 900 | 1564 | 1535 |

Not: Genel konfigürasyon montaj için kullanılmamalıdır. Detay boyutlar için lütfen çizime bakınız.

Detaylı bilgi için Olympian temsilcisine danışınız

50 HZ

STANDBY
PRIME165 kVA
150 kVA/ 132 kW
/ 120 kW**OLYMPIAN™**

Yalnızca Caterpillar® temsilcinizde

GEP165 (3 - Faz)

| Jeneratör Seti Teknik Veriler | | 50 Hz | |
|---|--|-------------|-------------|
| | | Standby | Prime |
| Paket Performansı | | | |
| Güç Değerleri | kVA (kW) | 165 (132) | 150 (120) |
| Yağlama Sistemi | | | |
| Tip: yağ haznesi | | | |
| Yağ filtresi: Çıkarılabilir, tam akış | | | |
| Yağ soğutucusu: Su | | | |
| Gerekli yağ tipi: API CG4 | | | |
| Toplam yağ kapasitesi | L (U.S. Gal) | 19.0 (5.0) | |
| Yağ tankı kapasitesi | L (U.S. Gal) | 16.0 (4.2) | |
| Yakıt Sistemi | | | |
| Yakıt tankı kapasitesi | L (U.S. Gal) | 300 (79.2) | |
| Jeneratör seti yakıt tüketimi** | | | |
| %100 yükte | L/hr (U.S. g/hr) | 33.5 (8.8) | 31.2 (8.2) |
| %75 yükte | L/hr (U.S. g/hr) | 27.8 (7.3) | 26.4 (7.0) |
| Motor Elektrik Sistemi | | | |
| Gerilim/toprak: 12VDC/negatif | | | |
| Akü şarj alternatörü akım değeri | amper | 55 | |
| Soğutma Sistemi | | | |
| Su pompası tipi: santrifüj | | | |
| Soğutma sistem kapasitesi | L (U.S. Gal) | 40.2 (10.6) | |
| Maksimum soğutucu basıncı | m H ₂ O (ft H ₂ O) | 6.8 (22.3) | |
| Su akış değeri | L/hr (U.S. gal/hr) | 8400 (2219) | |
| Minimum sıcaklık | °C (°F) | 76.0 (169) | |
| Motor sıcaklık artışı | °C (°F) | 8.0 (46.4) | |
| Anma gücünde soğutucuya yayılan ısı | kW (Btu/min) | 72.9 (4146) | 64.6 (3674) |
| Anma gücünde odaya yayılan toplam ısı | kW (Btu/min) | 42.9 (2440) | 27.7 (1575) |
| Radyatör fan gücü | kW (hp) | 7.0 (9.4) | |
| Hava Gereksinimi | | | |
| Yanma hava akışı | m ³ /min (cfm) | 10.6 (374) | 10.2 (360) |
| Maksimum hava filtresi kısıtlaması | kPa (in H ₂ O) | 5.0 (20.1) | |
| Radyatör soğutma havası | m ³ /min (cfm) | 221 (7811) | |
| Soğutma havası kısıtlaması | Pa (in H ₂ O) | 125 (0.50) | |
| Alternatör soğutma havası | m ³ /min (cfm) | 22.2 (784) | |
| Egsoz Sistemi | | | |
| Müsaade edilen maksimum tepki basıncı | kPa (in Hg) | 4.0 (1.2) | |
| Anma gücünde egsoz akışı | m ³ /min (cfm) | 29.9 (1056) | 28.3 (999) |
| Anma gücünde egsoz sıcaklığı (kuru egsoz) | °C (°F) | 540 (1004) | 530 (986) |
| Jeneratör Seti Ses Seviyesi* | | | |
| (yalıtımsız) 1 metrede | dBA | 100 | |

* dBA seviyeleri sadece bilgilendirme amaçlıdır

** Belirtilen yük değerlerindeki yakıt tüketimleri BS2869:1998 Class A2'ye uygun ve 0,85 özgül ağırlıklı dizel yakıt verileridir

| Alternatör Teknik Verileri | | 50 Hz | | | | | | |
|---------------------------------|--------|----------|----------|----------|----------|----------|----------|----------|
| | | 380/220V | 220/110V | 400/230V | 230/115V | 200/115V | 415/240V | 220/127V |
| Motor Kalkış Kapasitesi: | | | | | | | | |
| Kendinden Uyarım (SE) | kVA | 311 | 331 | 361 | 361 | 361 | 384 | 423 |
| AREP Uyarım*** | kVA | 434 | 434 | 472 | 472 | 472 | 502 | 551 |
| Sürekli Miknatis (PM) **** | kVA | 434 | 434 | 472 | 472 | 472 | 502 | 551 |
| Tam Yük Verimi | | | | | | | | |
| Standby | % | 92,1 | 92,1 | 92,3 | 92,3 | 92,3 | 92,2 | 92,0 |
| Prime | % | 92,5 | 92,5 | 92,6 | 92,6 | 92,6 | 92,5 | 92,1 |
| Reaktanslar (birimsel) | | | | | | | | |
| Verilen reaktans | X'd | 3,39 | 3,39 | 3,06 | 3,06 | 3,06 | 2,84 | 2,36 |
| değerleri standby | X''d | 0,11 | 0,11 | 0,10 | 0,10 | 0,10 | 0,09 | 0,08 |
| güç için uygulanabilir | Xq | 0,068 | 0,068 | 0,062 | 0,062 | 0,062 | 0,057 | 0,047 |
| değerlerdir. | X''q | 2,04 | 2,04 | 1,84 | 1,84 | 1,84 | 1,71 | 1,42 |
| | X2 | 0,081 | 0,081 | 0,073 | 0,073 | 0,073 | 0,068 | 0,056 |
| | X0 | 0,074 | 0,074 | 0,067 | 0,067 | 0,067 | 0,062 | 0,051 |
| | X0 | 0,006 | 0,006 | 0,005 | 0,005 | 0,005 | 0,005 | 0,004 |
| Zaman Sabitleri | | | | | | | | |
| | t'd | t'' | | | t'do | | ta | |
| | 100 ms | 10 ms | | | 2966 ms | | 15 ms | |

*** AREP Uyarım Opsiyonu AR20A/AR21A

**** Sürekli Miknatis Uyarım Opsiyonu AR18A/AR19A

50 HZ

STANDBY
PRIME165 kVA
150 kVA/ 132 kW
/ 120 kW**OLYMPIAN™**

Yalnızca Caterpillar® temsilcinizde

UYGULANABİLİR GÜÇ VE GERİLİM DEĞERLERİ

| Gerilim Kodu | Gerilim | 50 Hz | | | |
|--------------|---------|---------|-----|-------|-----|
| | | Standby | | Prime | |
| | | kVA | kW | kVA | kW |
| VOPT502 | 415/240 | 165 | 132 | 150 | 120 |
| VOPT503 | 400/230 | 165 | 132 | 150 | 120 |
| VOPT504 | 380/220 | 165 | 132 | 150 | 120 |
| VOPT506 | 230/115 | 165 | 132 | 150 | 120 |
| VOPT507 | 220/127 | 154 | 123 | 140 | 112 |
| VOPT508 | 220/110 | 165 | 132 | 150 | 120 |
| VOPT510 | 200/115 | 165 | 132 | 150 | 120 |

Değerler 27°C, 152,4 metre, %60 nem ve 0,8 güç faktöründe verilmiştir

GÜÇ TANIMLARI**STANDBY**

Bu güç sınıfındaki jeneratör setleri, şebeke elektrik arızası durumunda, değişken yükte sürekli elektrik gücü üretimi için elverişlidir. Standby sınıfında alternatör gücü tepe değerli olmalıdır (ISO8528-3)

PRIME

Bu güç sınıfındaki jeneratör setleri şebeke enerjisinin olmadığı veya çok uzak olduğu yerlerde, değişken yükte sürekli elektrik gücü üretimi için elverişlidir. Prime sınıfı jeneratör setlerinde çalışma saati kısıtlaması yoktur ve jeneratörler her 12 saatte 1 saat aşırı yüklenebilir.